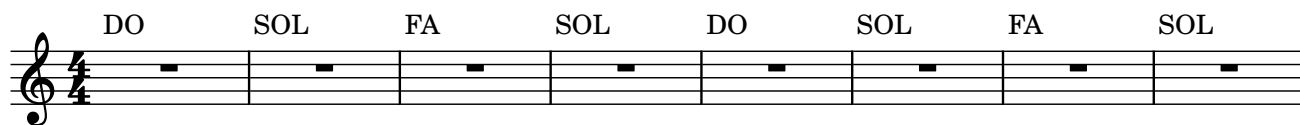


NOTTE DI PASQUA

Musica: Bruno Palmia

Testo tratto dall'Exultet (veglia pasquale)

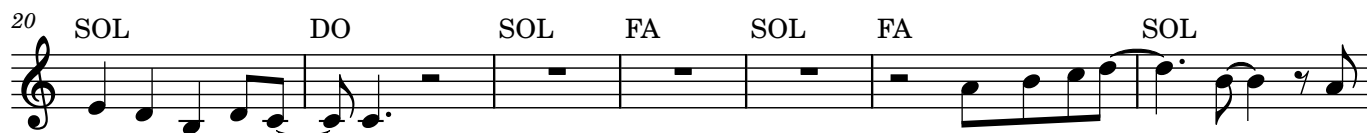
♩ = 110



Que-sta_è la not - te in cui hai li - be - ra - to i fi - gli d'I - sra - e - le, i



no - stri pa - dri. Que - sta_è la no - te in cui hai vin - to il



bu - io del pec - ca - to. Que - sta_è la no - te che



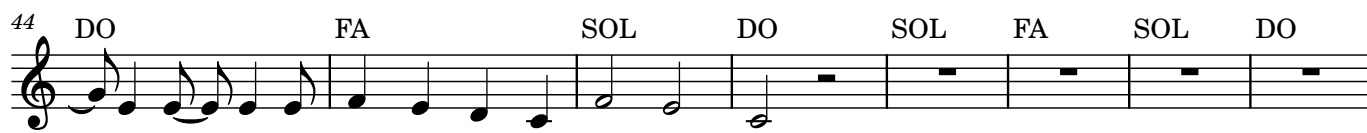
sal - va chi cre - de in Te e lo con - sa - cra all' a - mo - re di Dio Pa - dre



O im - men - si - tà del tuo a - mo - re per no - i. O i - nes - ti - ma - bi - le



se - gno di bon - tà. O not - te glo - rio - sa, che u - ni - sci la ter -



- ra al cie - lo e l'uo - mo al suo crea - to - re.



E - sul - ti il co - ro de - gli An - ge - li e - sul - ti l'ass - em - ble - a ce - les -



- te un in - no di glo - ria - sa - lu - ti il tri - on - fo del Si - gno - re ri - sor - to. Gio -

63 DO SOL FA SOL
 is-ca la ter - ra e - sul-ti la chie - sa splen-den - te di glo - ria e

67 DO SOL FA SOL DO
 ques-to tem-pio tut - to ri-suo - ni per le lo-di del po-po-lo in fes-ta... Al - le - lu -

72 SOL FA SOL DO SOL FA
 ja! Al - le-lu - ja! Al - le - lu - ja!

78 SOL FA SOL MIm LAm
 Al - le-lu - ja! Il Si-gno-re è ri-sor - to è ri - sor-to_è vi-vo_è con no - i.

83 FA SOL DO SOL LAm FA SOL DO SOL
 Al - le - lu - ja! Al - le - lu - ja!

91 FA SOL DO SOL FA SOL FA
 Al-le-lu-ja! Al - le - lu - ja! Al-le-lu-ja! Il Si-gno-re

98 SOL MIm LAm FA SOL DO SOL
 è ri-sor-to è ri - sor-to_è vi-vo_è con no - i Al - le - lu - ja!

105 LAm FA SOL DO SOL LAm FA SOL DO